



**ROGALAND**  
BRANN OG REDNING IKS

*Sammen for en trygg og sikker framtid*

# Brannsikkerhet i hjemmet

Borettslaget Eikeberget - 27. August



# Agenda

- Informasjon om branner
- Varsling, rømning og slokking
- Brannårsaker og sikkerhetstiltak
- Hva gjør du hvis det brenner?



# Interkommunalt brannvesen for kommunene

								
Gjesdal	Klepp	Kvitsøy	Randaberg	Sandnes	Sola	Stavanger	Time	Strand

- Norges nest største brannvesen
- Ca. 440 ansatte, hvor av 160 deltidsansatte
- 15 brannstasjoner, 4 fulltidsbemannede
- 340 000 innbyggere

# Sentrale oppgaver

- Forebyggende brannvern
- Beredskap
- Nødalarmsentral/110-sentral
- Miljørettet helsevern og skjenkekontroll



# Hvor brenner det?

I 2023 var det totalt 3118 branner i bygninger, hvorav 59 % oppsto i bolig.

1. **Kjøkken**
2. **Stue**
3. **Soverom og våtrom**

Utvendig starter også en del branner.



**ROGALAND**  
BRANN OG REDNING IKS



**Det omkommer rundt 40-50 mennesker i brann hvert år i Norge.**

Hvem er disse menneskene?

Eldre og pleietrengende, personer med nedsatt funksjonsevne og rusavhengige er spesielt utsatt for å omkomme i brann.



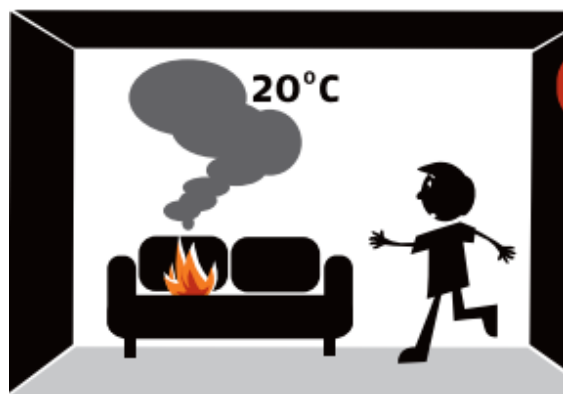
**ROGALAND**  
BRANN OG REDNING IKS

*Sammen for en trygg og sikker framtid*

# En har dårlig tid – en brann sprer seg fort



# Brannutvikling



0.30



1.00



1.30



3.00



ROGALAND  
BRANN OG REDNING IKS

*Sammen for en trygg og sikker framtid*



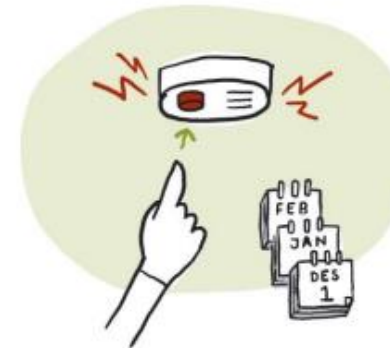
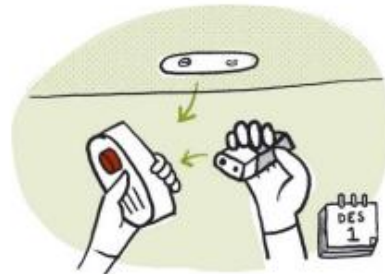
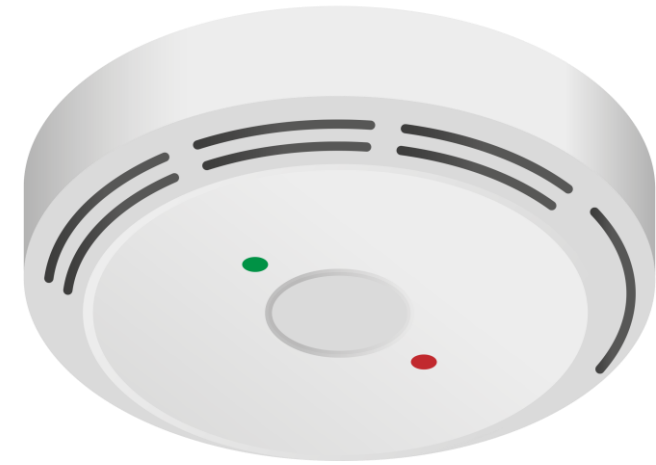
# Røykvarsler redder liv

Minst 1 røykvarsler i hver etasje

Skal dekke område:

- Stue
- Kjøkken
- Utenfor soverom

Bør ha på alle soverom.



# Fungerende røykvarsler?

- Riktig plassering
- Testes jevnlig



# Rømningsvei



# Brannårsaker og sikkerhetstiltak



ROGALAND  
BRANN OG REDNING IKS

*Sammen for en trygg og sikker framtid*

# Komfyr

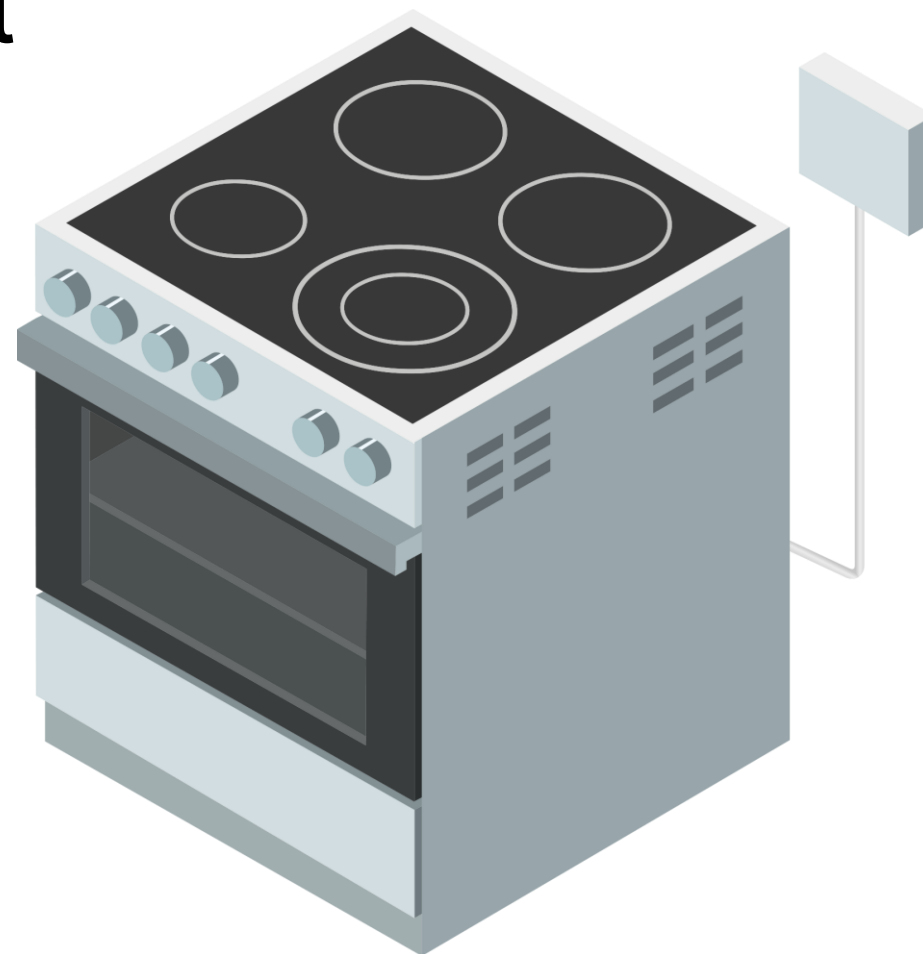


# Sikkerhetstiltak på kjøkkenet

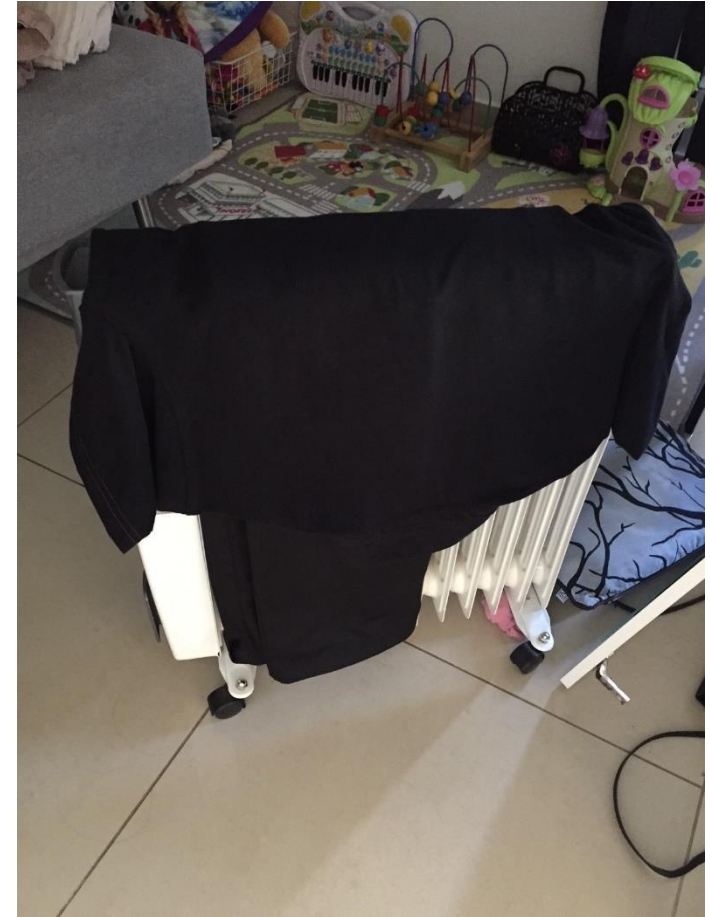
- Komfyrvakt
- Tidsur
- Brannteppe
- Rengjøre filteret i ventilatoren

Ikke oppbevare brennbart materiale nær komfyr og koketopp.

Være våken og tilstede når du lager mat.



# Elektriske varmeovner



# Tørketrommel / vaskemaskin



**ROGALAND**  
BRANN OG REDNING IKS

*Sammen for en trygg og sikker framtid*



# Skjøteledninger og stikkontakt



Ikke koble elektriske apparater som trekker mye strøm (over 1000W) til skjøteledning.

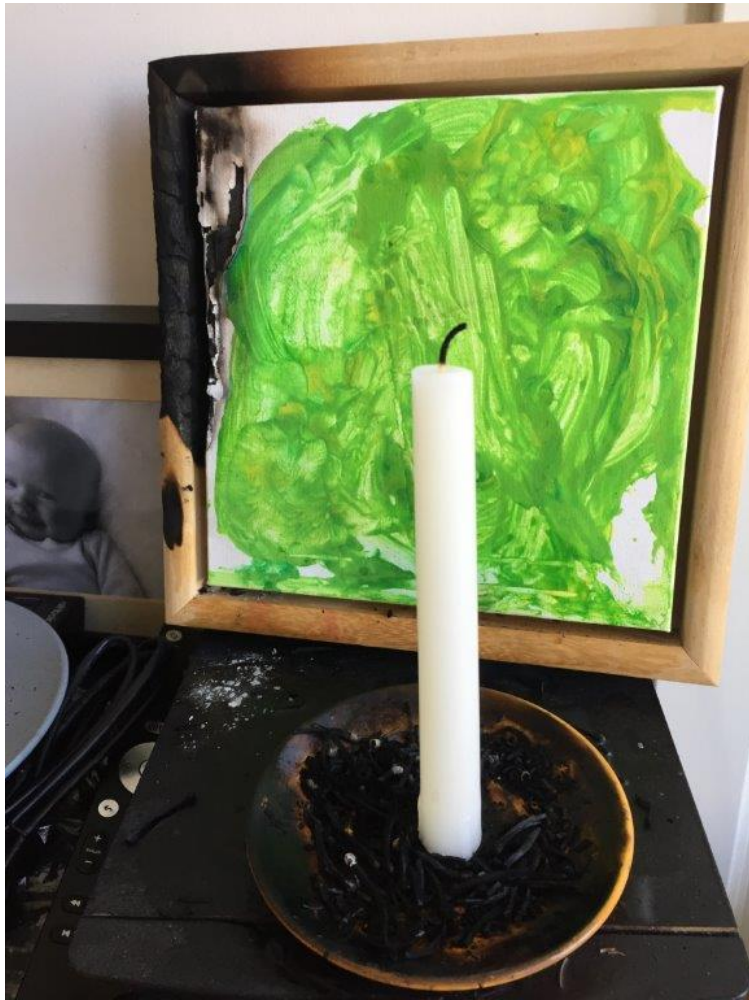
Skjøteledninger er beregnet til midlertidig bruk.

# Sikkerhetstiltak - Elektrisk anlegg og utstyr

- **Bruk når du er våken og tilstede.**  
(vaskemaskin, oppvaskmaskin, tørketrommel, mobil)
- **Ikke bruk ovner som tørkestativ** og sørg for trygg avstand til møbler og gardiner.
- **Egensjekk:**
  - Se etter faretegn.
  - Kvitt deg med slitt eller skadet elektrisk utstyr
  - Usikker? Bestill el-kontroll



# Levende lys / åpen ild



**ROGALAND**  
BRANN OG REDNING IKS

*Sammen for en trygg og sikker framtid*

**Røyking er en  
hovedårsak til  
dødsbranner**



**ROGALAND**  
BRANN OG REDNING IKS



**ROGALAND**  
BRANN OG REDNING IKS

*Sammen for en trygg og sikker framtid*

# Hva gjør du hvis det brenner?

- Hvis det brenner hos deg?
- Hvis det brenner hos noen andre?
  - Redde, varsle, slokke
- Ha ryddige rømningsveier
- Ikke røm gjennom røyk



## Branninstruks

Dersom du oppdager brann

### Varsle

- Ring 110
- Utløys brannalarm
- Varsle andre

### Redde

- Hjelp andre
- Forlat lokalet roleg
- Still på møteplass

### Sløkke

- Lukk dører og vindauge
- Forsøk å slukke
- Forlat bygningen

Brann  
**110**


Politi  
**112**

Ambulanse  
**113**



## Branninstruks

Dersom du oppdager brann



Varsle brannvesenet

Varsle andre

Kom dere ut

Forsøk å slukke

Ikke bruk tiden på sosiale medier

Brann: 110 Politi: 112 Ambulanse: 113

merkefabrikken.no

## BRANNINSTRUKS

Heggen Borettslag

- Varsle:** Oppdages brann eller røyk skal brannvesenet varsles uten opphold. Slå alarm og forsøk å varsle beboerne.
- Redde:** Evakuere bygningen. Barn og eldre/uføre hjelpes ut.
- Slukke:** Ved mindre branntilløp forsøk å slukke brannen med tilgjengelig slukkeutstyr.

Lukk dører og vinduer. Hvis brannen ikke slukkes straks er det særlig viktig at dører til rom hvor det brenner, samt korridorskjeller og trapperomskjeller holdes lukket for å hindre spredning.

- Gjør deg kjent med:
- Rømningsveier og nødutganger.
  - Hvor slukkeutstyr er plassert.

Sørg for at rømningsveier og nødutganger alltid er frie. Gjør deg kjent med hvordan slukkeutstyret skal brukes.

Oppmøte ved brann for beboere i nr. **11** og **13** er ved innkjøringen til borettslaget.

Oppmøte for beboere i nr. **15-17-19-21-23-25** og **27** er på lekeplassen ved flaggstangen.



# Eksempler på branninstruks

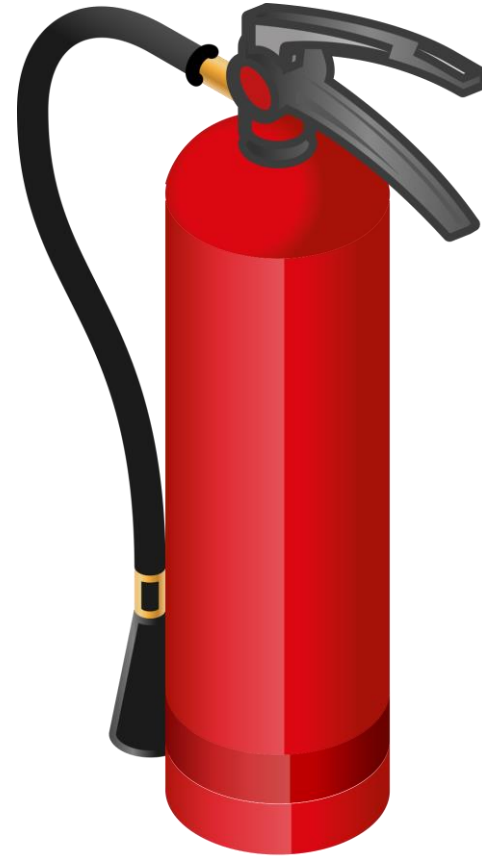


**ROGALAND**  
BRANN OG REDNING IKS

*Sammen for en trygg og sikker framtid*

# Slokkeutstyr

- Krav
- Husk egenkontroll og service
- Vurder plassering
- Tilleggsslokkemiddel





# 20:20-prinsippet



1: Kjøl med 20 graders vann i 20 minutter – Dekk til resten av kroppen med tepper eller lignende for å holde pasienten varm.

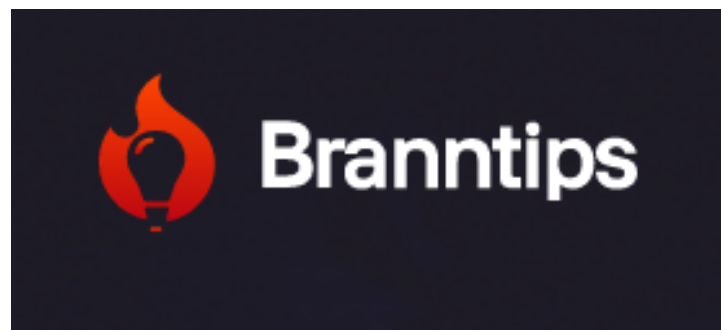


2: Ring 113 ved mistanke om alvorlig skade. Se og observer nøye – brannskader kan se ufarlig ut rett etter ulykken.



3: Dekk til det utsatte området med bandasjer/håndklær – Plastfolie/Gladpack er et meget godt alternativ! Ikke bruk kremer (aloe vera) rett etter en skade.





**Kontakt oss gjerne!**

# Takk for oppmerksomheten!

